



MÜHLE
AM SCHLOSSBERG

EURE TRAUMHOCHZEIT IN DER MÜHLE AM SCHLOSSBERG

MIT
HOCHZEITS-
CHECKLISTE





MÜHLE
AM SCHLOSSBERG

INHALT

■ HOCHZEIT FEIERN IN DER MÜHLE AM SCHLOSSBERG	2
■ HOCHZEITSDINNER IM MÜHLENRESTAURANT (FÜR BIS ZU 50 GÄSTE)	3
■ HOCHZEITSFEIER IN DER FESTSCHEUNE (FÜR BIS ZU 100 GÄSTE)	4
■ FREIE TRAUUNG AUF DER SEEBÜHNE	5
■ ANGEBOT „TRAUMHOCHZEIT DE LUXE“	6
■ ANGEBOT „TRAUMHOCHZEIT KLASSIK“	8
■ MENÜS, BUFFETS UND FINGERFOOD	10
■ KAFFEE, KUCHEN UND TORTEN	11
■ RUND-UM-SERVICE UND ORGANISATORISCHES	12
■ ABLAUF UND LOCATION	14
■ ANFAHRT	15
■ IHRE HOCHZEITS-CHECKLISTE	16





MÜHLE
AM SCHLOSSBERG

HOCHZEIT FEIERN IN DER MÜHLE AM SCHLOSSBERG

Liebes Brautpaar,

wir freuen uns sehr, dass Sie Ihren besonderen Tag in der **MÜHLE AM SCHLOSSBERG** feiern möchten. Gerne informieren wir Sie über unser Haus, dessen 500 Jahre alte Mauern – die modern, aber denkmal-getreu umgestaltet wurden – die romantische Kulisse für Ihre Hochzeit bieten.

Der Dreiseithof, welcher im 16. Jahrhundert in enger Verbindung mit dem Wirtschaftsleben der Burg Wartenberg stand, wurde bis in die 1970er Jahre landwirtschaftlich genutzt. Danach wurde er von dem Architekturprofessor Horst Ermel kontinuierlich saniert und 2001 zum Hotel mit Restaurant und Veranstaltungsräumen umgebaut.

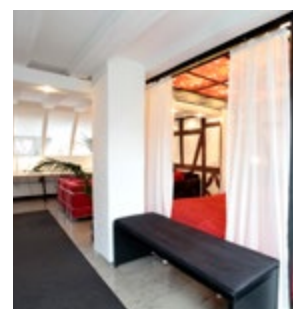
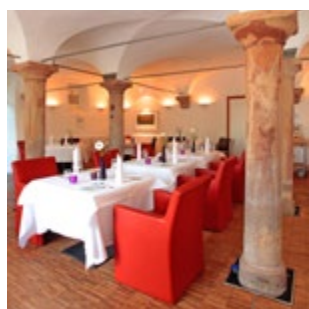
In dieser idyllischen Umgebung lassen sich wunderbare Feste feiern. Sie finden verschiedene Räumlichkeiten vor, in denen Sie je nach Anzahl Ihrer Gäste im großen oder im kleinen Kreis Hochzeit feiern können.

Im Sommer bieten Ihnen die große Gartenterrasse und die **SEEBÜHNE** im angrenzenden **NATURPARK** einen wunderschönen Rahmen, um unter freiem Himmel zu feiern.

Das **LANDHOTEL** verfügt über eine Hochzeitssuite mit Himmelbett und Whirlpool sowie individuell eingerichtete Hotelzimmer – teilweise im Maisonettestil gebaut – welche mit Objekten namhafter Künstler der Region ausgestattet wurden. Italienische Möbel setzen klare Akzente.

Gerne beraten wir Sie und erstellen Ihnen ein individuelles Angebot. Für Fragen und Wünsche stehen wir Ihnen gerne zur Verfügung – bitte vereinbaren Sie einen Termin. Wir freuen uns auf Sie!

Anja und Anna-Lisa Scharff mit dem Team der **MÜHLE AM SCHLOSSBERG**





MÜHLE
AM SCHLOSSBERG

FÜR BIS ZU
50 GÄSTE

HOCHZEITSDINNER IM MÜHLENRESTAURANT

GRÖSSE

- Fläche 83,5 qm (l 9,6 m, b 8,7 m, h 2,9 m)

KAPAZITÄTEN

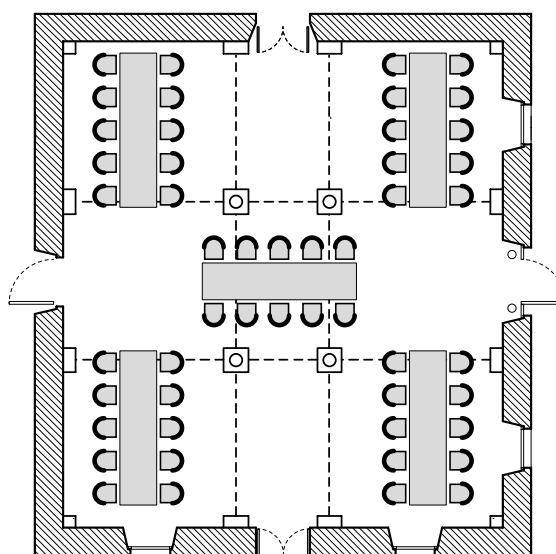
- 15 – 50 Personen

TISCHFORMATIONEN

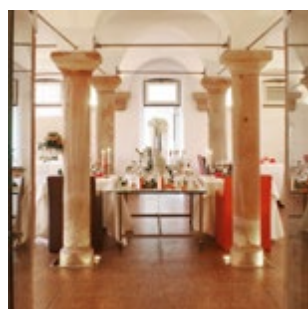
- 5 Tische à 10 Personen

AUSSTATTUNG

- ebenerdig
- Tageslicht
- Tafeln (l 360 cm, b 85 cm)
- 40 Lederstühle,
dunkelbraun und rot
- Eichenstabparkett



Location an einem Samstag 950 Euro inkl. Nutzung der Gartenterrasse
Location an einem Freitag 750 Euro inkl. Nutzung der Gartenterrasse
(Mindestverzehr p. P. 100 Euro)





MÜHLE
AM SCHLOSSBERG

FÜR BIS ZU
100 GÄSTE

HOCHZEITSFEIER IN DER FESTSCHEUNE

MASSE

- Fläche 112 qm (l 14 m, b 8 m, 3,50 m – 7,0 m)

KAPAZITÄTEN

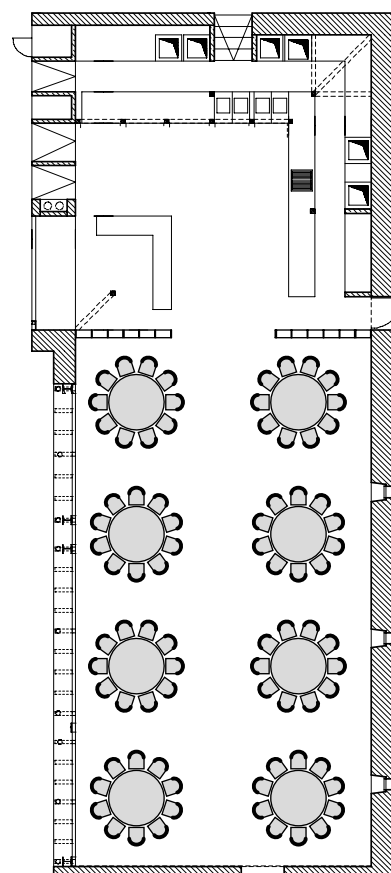
- 30 – 100 Personen

TISCHFORMATIONEN

- Block (40 Personen)
- Runde Tische (80 Personen)
- Bankett (100 Personen)

AUSSTATTUNG

- 1. Etage
- Tageslicht/Verdunklungsmöglichkeit
- Wandinstallierte Leinwand
- Tische, rund, weiß, (Ø 170 cm)
- Stühle, schwarz, wahlweise mit weißen Hussens
- Granitboden und Holzbalkendecke mit offenem Giebel
- Vorraum mit Tanz- und Barbereich
- LED-Beleuchtung
- Weiße Tischwäsche: Tischdecken und Servietten
- Kerzenleuchter mit weißen Kerzen
- Vollumfängliche Musikanlage
- Klimaanlage/Heizung



Location an einem Samstag 4 900 Euro inkl. einer Übernachtung in Doppelzimmern 1–6
Location an einem Freitag 3 900 Euro inkl. einer Übernachtung in Doppelzimmern 1–6



© Marie L. Kammerer





MÜHLE
AM SCHLOSSBERG

FÜR BIS ZU
100 GÄSTE

FREIE TRAUUNG AUF DER SEEBÜHNE

GRÖSSE

- Fläche 52,5 qm (l 10,5 m, b 5,0 m, h 4,5 m)

KAPAZITÄTEN

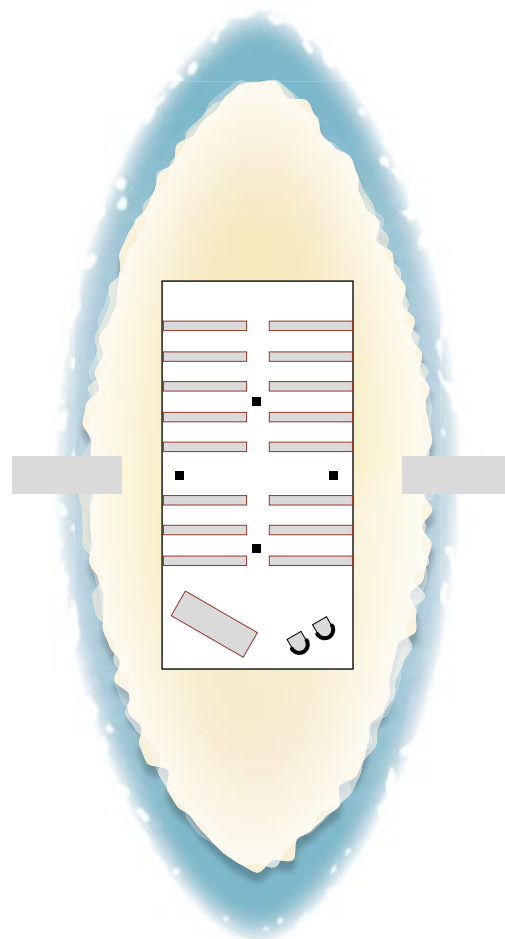
- 15 – 100 Personen

TISCHFORMATIONEN

- Bankett (40 Personen)

AUSSTATTUNG

- großes Zeltdach
- Stehtische (Ø 80 cm)
- Bänke mit weißen Hussen
- Holzpanelboden
- Gittersteg zur Seebühne (l 9,3 m, b 0,67 m)



Location an einem Samstag 700 Euro¹ bzw. 800 Euro²
Location an einem Freitag 600 Euro¹ bzw. 700 Euro²

1 | Feier im Haus, 2 | Feier extern





MÜHLE
AM SCHLOSSBERG

ANGEBOT „TRAUMHOCHZEIT DE LUXE“

Unser „Alles inklusive“-Angebot für eine Hochzeit an beinhaltet nachfolgend aufgeführte Leistungen:

DIE KAFFEETAFEL

Das Angebot beinhaltet Kaffee, Tee, und Kakao. Wir können Ihnen eine reichhaltige Torten- und Kuchenauswahl nach individueller Zusammenstellung anbieten – je nach Auswahl pro Torte und Kuchen zwischen 30 bis 38 Euro (bei selbst mitgebrachtem Kuchen nach Absprache).

DER APERITIF

Pfälzer Rieslingsekt, auch mit hausgemachter Kräuteressenz oder Fruchtmark der Saison sowie zusätzlich Orangensaft und eine jahreszeitliche Bowle mit frischen Früchten

DAS MENÜ-BUFFET

Saisonales, frisch zubereitetes Menü-Bufferet mit einer servierten Vorspeise, einer servierten Suppe, drei Hauptgerichten (2× Fleisch/Fisch, 1× vegetarisch/vegan) am Bufferet zur Wahl sowie einem Dessertbufferet mit Leckereien aus der Pâtisserie. Wählen Sie drei Hauptgänge mit Fleisch bzw. Fisch, so erlauben wir uns einen Aufpreis zu berechnen.

DIE SERVIERTE VORSPEISE ODER SUPPE

Hausgemachte Parmesankrapfen mit Kräutercreme,
Gartensalat, Kirschtomaten und Sprossen

oder

Vitello tonnato mit Kapern, Kräutersalat und hausgemachten Brotchips

oder

Hausgebeitzter Lachs mit Honig-Senf-Sauce, Gartensalat und kleinem Rösti

oder

Tomatencremesuppe mit Ravioli und Basilikum

oder

Schaumsüppchen von Gartenkräutern mit Buttercroutons

oder

Hochzeitssuppe mit Markklößchen, Grießnocken und Flädle



MÜHLE
AM SCHLOSSBERG

DAS HAUPTGANG-BUFFET

Rosa Kalbstafelspitz mit Estragonrahm, buntem Gemüse und Rosmarin-Kartoffeln

■
Doradenfilet mit Kräuterrisotto und Champagner-Senf-Sauce

■
Frischkäseravioli mit Nußbutter auf Blattspinat und konfierten Kirschtomaten

DAS DESSERT-BUFFET (4 verschiedene Desserts zur Auswahl)

Crème brûlée mit marinierten Früchten

Weißes Schokoladenmousse mit Erdbeerragout

Zitronen-Joghurttörtchen mit Himbeersauce

Griesflammerie mit Kirschkompott

Dunkles Mousse von der Valrhonasschokolade

Waldbeergrütze mit Vanillesauce

Käseauswahl mit Trauben und
mit hausgemachten Chutneys

DIE GETRÄNKE

- Prädikatsweine (0,75 l) der besten Winzer aus der Pfalz, z. B. Weingut Reichsrat von Buhl, Weingut August Ziegler, Weingut Stern
- Softdrinks und Mineralwasser
- Bierspezialitäten, Pils vom Fass
- Kaffeetafel am Nachmittag
- 1 Runde Digestifs (klare Obstbrände, Weinbrand, Magenbitter, Grappa) am Abend
- 1 Kaffee und Kaffeespezialitäten am Abend
- Aperitif-Empfang

Preis pro Person inkl. 3-Gang-Menü 179 Euro

Preis pro Person inkl. 4-Gang-Menü 189 Euro

Die Pauschale gilt für 10 Stunden. Davor und danach werden alle Speisen und Getränke nach Verbrauch berechnet.

Cocktails und Longdrinks können wir gerne individuell nach Absprache anbieten, diese werden separat nach der aktuellen Getränkekarte und Verbrauch berechnet.



MÜHLE
AM SCHLOSSBERG

ANGEBOT „TRAUMHOCHZEIT KLASSIK“

Unser „Alles inklusive“-Angebot für eine Hochzeit beinhaltet nachfolgend aufgeführte Leistungen:

DIE KAFFEE-TAFEL

Das Angebot beinhaltet Kaffee, Tee, und Kakao. Wir können Ihnen eine reichhaltige Torten- und Kuchenauswahl nach individueller Zusammenstellung anbieten – je nach Auswahl pro Torte und Kuchen zwischen 30 bis 38 Euro (bei selbst mitgebrachtem Kuchen nach Absprache).

APERITIF

Secco pur oder mit Fruchtmark der Saison sowie zusätzlich Orangensaft und eine jahreszeitliche Bowle mit frischen Früchten

DAS MENÜ-BUFFET

Saisonales, frisch zubereitetes Menü-Bufferet mit einer servierten Vorspeise oder Suppe, drei Hauptgerichten (2× Fleisch/Fisch, 1×vegetarisch/vegan) am Buffet zur Wahl sowie einem Dessertbufferet mit Leckereien aus der Pâtisserie. Wählen Sie drei Hauptgänge mit Fleisch bzw. Fisch, so erlauben wir uns einen Aufpreis zu berechnen.

VORSPEISE ODER SUPPE

Großer Blattsalat mit Kirschtomaten, Sprossen und Gartenkräutern
oder

Gemischter Mediterraner Antipasti Teller und Serranoschinken
oder

Hochzeitssuppe mit Markklößchen, Grießnocken und Flädle



MÜHLE
AM SCHLOSSBERG

HAUPTGANG-BUFFET

- Kräuterrisotto mit gebratenen Pilzen und Parmesan
-
- Brust von der Maispoularde mit buntem Gemüse in Rahmsauce und Rosmarin-Kartoffeln
-
- Gebratenes Zanderfilet mit Rieslingsauce, Kartoffelschaum und jungem Spinat

DESSERT-BUFFET (4 verschiedene Desserts zur Auswahl)

- Crème brûlée mit marinierten Früchten
- Weißes Schokoladenmousse mit Erdbeerragout
- Zitronen-Joghurttörtchen mit Himbeersauce
- Griesflammerie mit Kirschkompott
- Dunkles Mousse von der Valrhonachokolade
- Waldbeergrütze mit Vanillesauce
- Käseauswahl mit Trauben und mit hausgemachten Chutneys

GETRÄNKE

- Qualitätsweine aus der Pfalz in der Literflasche, z. B. Weingut Reichsrat von Buhl, Weingut Lergenmüller, Weingut August Ziegler,
- Softdrinks und Mineralwasser
- Bierspezialitäten vom Fass
- Kaffeetafel am Nachmittag
- 1 Runde Kaffee und Kaffeespezialitäten zum Dessert
- Aperitif-Empfang, 2 Gläser Sekt á 0,1l pro Person

Preis pro Person 160 Euro

Die Pauschale gilt für 10 Stunden. Davor und danach werden alle Speisen und Getränke nach Verbrauch berechnet.

Cocktails und Longdrinks können wir gerne individuell nach Absprache anbieten, diese werden separat nach der aktuellen Getränkekarte und Verbrauch berechnet.



MÜHLE
AM SCHLOSSBERG

MENÜS, BUFFETS UND FINGERFOOD

MENÜS UND BUFFETS

Vorschläge für servierte Menüs in der **FESTSCHEUNE** und dem **MÜHLENRESTAURANT** bieten wir Ihnen gerne an.

Die Menüs mit drei bis vier Gängen liegen in einem preislichen Rahmen von 55 bis 90 Euro. Gerne nehmen wir auf Lebensmittelunverträglichkeiten und Allergien Rücksicht – bitte sprechen Sie uns an.

FINGERFOOD – AUF DEM LÖFFEL UND IM GLÄSCHEN

■ Geräucherte Entenbrust mit Preiselbeeren	4.50 Euro
■ Kleine Frikadelle vom Donnersberger Freilandschwein	3.90 Euro
■ Spießchen mit Garnelen-Krusteln, dazu Mangosauce	5.50 Euro
■ Melonenkugeln mit Serranoschinken	4.00 Euro
■ Parmaschinken mit Feigen	4.50 Euro
■ Bruschetta mit Tomaten und Oliven	3.80 Euro
■ Poularde mit Curry und Kokos	4.80 Euro
■ Butterbrezel	3.20 Euro
■ Quiche	3.50 Euro

CANAPÉES

■ Baguette mit hausgebeiztem Lachs	4.90 Euro
■ Baguette mit geräucherter Entenbrust und Preiselbeeren	4.90 Euro
■ Dunkle Baguette mit Schwarzwälder Schinken und eingelegtem Gemüse	4.90 Euro
■ Toast mit Forellenfilet und Zitronenschmand	4.90 Euro

Gerne senden wir Ihnen weitere Fingerfood-Vorschläge nach Ihren Wünschen zu.





MÜHLE
AM SCHLOSSBERG

KAFFEE, KUCHEN UND TORTEN

KAFFEE UND KUCHEN

Gerne bieten wir Ihnen aus unserer Pâtisserie eine große Auswahl an hausgebackenen Kuchen an, die Preise liegen zwischen 30 bis 38 Euro.

Diese Kaffee-Paket beinhaltet: Filter-Kaffee, verschiedenen Teesorten, heiße Milch oder Kakao so viel Sie möchten über die Zeit des Kaffeetrinkens am Nachmittag. Kaffeespezialitäten wie Cappuccino, Latte Macchiato oder Espresso sind hierin nicht enthalten und werden nach Verbrauch berechnet.

Für das gewählte Hochzeits-Angebot machen wir Ihnen gerne Vorschläge für die Auswahl der Kuchen. Für 10 Personen kalkulieren wir einen Kuchen oder eine Torte.

Sollten Sie statt Kuchen lieber Canapées bzw. herzhaftete Teilchen bevorzugen, so unterbreiten wir Ihnen auch hier gerne Vorschläge. Sie bringen Ihren selbstgebackenen Kuchen mit? Kein Problem – in diesem Fall wird ein Gedeckpreis berechnet.

- | | |
|--|----------------------|
| ■ Kaffee-Paket pro Perso | 14.90 Euro |
| ■ Teller-Geld (bei mitgebrachtem Kuchen) | pro Person 4.50 Euro |
| ■ Filterkaffee in der Kanne (8 Tassen) | 12 Euro |

HOCHZEITSTORTEN VON UNSERER PATISSIÈRE EUGENIE ENNS

In unserer Pâtisserie kreieren wir für Sie besondere Torten und Kuchen sowie Ihre ganz persönliche Hochzeitstorte nach Ihren Wünschen und machen Ihnen hierfür entsprechende Vorschläge. Wir verwenden ausschließlich hochwertige und natürliche Zutaten und backen alles frisch in bester Qualität – Backmischungen kommen uns nicht in die Tüte!

Wir stimmen Aromen und Geschmacksrichtungen fein aufeinander ab und bieten Ihnen verschiedene Formen – als "naked cake", Muffins oder Eistorte, auch vegan. Bei der Zusammenstellung Ihrer Torte stehen wir Ihnen beratend zur Seite!



Eugénie Enns



MÜHLE
AM SCHLOSSBERG

ALLES AUS EINER HAND – DAS ERFOLGSREZEPT FÜR IHREN TAG

Trauung, Location, Catering, Übernachtung, Planung sowie die passenden Hochzeitsdienstleister – wir bieten den Rund-Um-Service und kümmern uns für Sie von A bis Z um Ihren besonderen Tag.

DIE TRAUUNG

Ob standesamtliche oder kirchliche Trauung – es stehen mehrere Standesämter sowie kleine romantische Kapellen oder auch eine große Abteikirche in nächster Umgebung zur Auswahl.

Möchten Sie sich Ihr Ja-Wort unter freiem Himmel geben? Die überdachte **SEEBÜHNE** im **NATURPARK** der **MÜHLE AM SCHLOSSBERG** bietet Ihnen eine romantische Kulisse für eine Trauungszeremonie.

UNSERE HOTELZIMMER

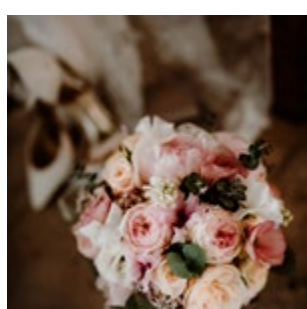
In unserem **LAND | ART | HOTEL** stehen Ihnen 17 individuell eingereichtete Zimmer in verschiedenen Kategorien auf Anfragen zur Verfügung.

PFARRER UND FREIE PREDIGER

Sie suchen für Ihre Trauung einen Pfarrer oder einen freien Prediger? Wir geben Ihnen gerne eine Empfehlung.

GETTING READY

Vor der Hochzeitsfeier können Sie sich in entspannter Atmosphäre auf Ihrem Zimmer vorbereiten und professionell von Visagisten und Friseuren stylen lassen. Diese stehen Ihnen auch gerne im Vorfeld beratend zur Seite.





MÜHLE
AM SCHLOSSBERG

FOTO UND VIDEO

Gerne empfehlen wir Ihnen verschiedene Fotografen, alle schönen Momente dieses Tages mit der Kamera für Sie „festhalten“. Auch ein Hochzeitsvideo ist eine wunderschöne Erinnerung! Kontaktadressen von Filmern nennen wir Ihnen gerne.

DEKORATION, BLUMEN- UND TISCHSCHMUCK

Für stimmungsvolle Blumenarrangements, den Brautstrauß und ein festlich geschmücktes Hochzeitsauto empfehlen wir Ihnen gerne den passenden Floristen, welche die Räumlichkeiten der **MÜHLE AM SCHLOSSBERG** kennen und Ihnen individuelle Vorschläge und Angebote für Tischdekoration, Brautstrauß und Kirchenschmuck unterbreiten können.

Auf Wunsch erstellen wir Ihnen Ihre Menükarten für Ihr Menü. Der Preis pro Karte im Format DIN A6 beträgt 2.50 Euro.

Wir verwenden in unserem Haus weiße Kerzen und silberne Leuchter, sollten Sie eine andere Kerzenfarbe wünschen, so kümmern wir uns gerne darum.

Auf Wunsch bieten wir Ihnen weiße Stuhlhussen für ein festlich abgerundetes Bild an.

GASTGESCHENKE

Als kleine Präsente für Ihre Gäste empfehlen wir Ihnen „Hausgemachtes“ wie z. B. Kräuteröle und -tees oder Marmelade mit Zutaten aus dem Mühlengarten. Die Produktauswahl variiert je nach Saison.

BANDS UND DJS

Suchen Sie noch den passenden Musiker für Ihre Feier? Wir sind bei der Suche gerne behilflich. Vom Duo bis zur Band, von Klassik bis zu Pop und Rock hat unsere Künstlerkartei die richtigen Musiker für Ihre Feier.





MÜHLE

AM SCHLOSSBERG

ENDE DER FEIER

Bitte beachten Sie, dass die Locationmiete bis 1 Uhr gilt. Wenn Sie länger als 1 Uhr feiern möchten, so geht dies mit einer Erweiterung von 490 Euro pro Stunde.

Ab 24 Uhr wird die musikalische Lautstärke aus Rücksicht auf andere Gäste und Nachbarn entsprechend geregelt.

SERVICE

- Servicemitarbeiter, pro angefangene Stunde ab 23 Uhr nachts 45.00 Euro
- Servicemitarbeiter, pro angefangene Stunde ab 1 Uhr nachts 65.00 Euro

Der Nachtzuschlag wird bis eine Stunde nach offiziellem Ende (d. h. nachdem der letzte Gast gegangen ist) für die Nachbereitung der Veranstaltung berechnet.

ABLAUF UND LOCATION

ZEITLICHER ABLAUF

Wir sind bemüht, jederzeit den von Ihnen gewünschten zeitlichen Ablauf einzuhalten. Hilfreich ist hierbei immer eine genaue Absprache, z. B. wenn Sie zum Aperitifempfang etwas früher kommen, freuen wir uns über eine kurze Benachrichtigung durch Ihren Hochzeitsbeauftragten (z. B. Trauzeugen).

GEMIETETE RÄUMLICHKEITEN

Während Ihrer Feier stehen Ihnen die gebuchten Räumlichkeiten exklusiv und wie abgesprochen zur Verfügung.

Allgemeine Bereiche und allen anderen Räumlichkeiten sowie die Außenanlage stehen Hotel- und Restaurantgästen zur freien Verfügung. Selbstverständlich sichern wir Ihnen zu, dass Sie von anderen Gästen oder Feierlichkeiten nicht gestört werden – es stehen Ihnen eigene Eingänge, ein eigenes Service- und Küchenteam zur Verfügung, ebenfalls ist für jeweils getrennte sanitäre Anlagen gesorgt. Sie können unbeschwert feiern und sich voll und ganz Ihrem besonderen Tag und Ihren Gästen widmen.

EXKLUSIVMIETE (AUF ANFRAGE)

Sollten Sie eine alleinige Nutzung des gesamten Anwesens wünschen, so steht Ihnen dies zu einer Exklusivmiete von € 6.500 zur Verfügung. Zimmerpreise sowie alle anderweitigen Dienstleistungen und Verköstigung etc. bleiben bestehen.



MÜHLE
AM SCHLOSSBERG

SO FINDEN SIE ZU UNS

Wartenberg-Rohrbach, im nordpfälzischen Donnersbergkreis, ist 12 km nördlich von Kaiserslautern entfernt. Im grünen Lohnsbachtal gelegen, finden Sie das **LAND | ART | HOTEL MÜHLE AM SCHLOSSBERG**.

- **Von Norden kommend:** A63 Richtung Kaiserslautern, Ausfahrt Winnweiler, links, dann Richtung Kaiserslautern bis Wartenberg-Rohrbach.
- **Von Osten kommend:** A6 Richtung Kaiserslautern, Ausfahrt Enkenbach-Alsenborn über Mehlingen auf die L401 Richtung Sembach bis Wartenberg-Rohrbach.
- **Von Westen kommend:** A6 Richtung Kaiserslautern, Ausfahrt Richtung Mainz auf der A63, Ausfahrt Sembach auf der L401 bis Wartenberg-Rohrbach.



MÜHLE AM SCHLOSSBERG

- LAND ART HOTEL
- MÜHLENRESTAURANT
- FESTSCHEUNE
- SEEBÜHNE & NATURPARK

- □ Schlossberg 16
- 67681 Wartenberg
- Fon 063 02.92 34-0
- Fax 063 02.92 34-34

- □ E-Mail
- info@muehle-schlossberg.de
- Internet
- www.muehle-schlossberg.de



MÜHLE
AM SCHLOSSBERG

IHRE HOCHZEITS-CHECKLISTE

1 Jahr bis 6 Monate vorher

- Hochzeitstermin festlegen und mit den Gästen abstimmen (Feiertage/Ferien beachten)
- Den Rahmen der Hochzeit vereinbaren (klein/ganz groß, standesamtlich/kirchlich)
- Trauzeugen und Brautjungfern fragen
- Anmeldung zur kirchlichen Trauung (Taufschein beim Taufpfarramt besorgen)

mindestens 6 Monate vorher

- Papiere für die standesamtliche Trauung zusammenstellen (das Aufgebot kann frühestens ein halbes Jahr vor der Hochzeit bestellt werden)
- Vorläufige Gästeliste zusammenstellen
- Festkalender (mit Polterabend, Empfang, Hochzeitsessen etc.) zusammenstellen
- Braut- und Bräutigam-Ausstattung auswählen und kaufen
- Preis- und Menüvorschläge einholen und buchen
- Musiker engagieren (Organisten, Solosänger, Band, DJ etc.)
- Fotografen/Kameramann buchen
- Hochzeitsgefährt buchen (Oldtimer, Kutsche, etc.)
- Angebote von Druckereien für Einladungskarten, Hochzeitsanzeigen und evt. auch für Menü-, Tisch- und Danksagungskarten einholen und Druckauftrag vergeben
- Kostenplan durchgehen
- Helfer für die Hochzeitsfeier finden

3 Monate vorher

- Hochzeitsreise planen und buchen (an Impfungen denken, Reisepässe prüfen)
- Liste der Hochzeitsgeschenke oder Hochzeitstisch im Geschäft zusammenstellen
- Trauzeugen an notwendige Papiere erinnern
- Ablauf der Trauung mit dem Pfarrer besprechen (Musik, Blumenschmuck nicht vergessen)
- Hochzeitsanzeige und Einladungskarte verschicken (evt. mit Lageplan von Kirche/Hotel)
- Hotelzimmer für auswärtige Gäste reservieren lassen
- Über einen Ehevertrag nachdenken und gegebenenfalls zum Notar gehen
- Trauringe aussuchen oder Verlobungsringe gravieren lassen

2 Monate vorher

- Evt. zum Tanzkurs für Brautpaare oder für Privatstunden in der Tanzschule anmelden
- Programm für Hochzeitsfeierlichkeiten festlegen
- Hochzeitstorte bestellen
- Die Hochzeitsfotos und Festablauf mit Fotografen absprechen
- Brautkleid und Anzug anprobieren – falls nötig, ändern lassen
- Polterabend planen
- Versicherungen überprüfen (z. B. Lebens-, Hausrat-, Unfall-, Haftpflichtversicherung etc.)



MÜHLE
AM SCHLOSSBERG

1 Monat vorher

- Brautstrauß bestellen
- Blumenschmuck für Auto, Kirche und Tische sowie Sträuße für Trauzeuginnen und Brautjungfern und Blumenstreu Körbchen für die Blumenkinder bestellen
- Mit dem Gastronomen den genauen Menü- und Weinplan durchsprechen
- Schön braun an der Hochzeit? Mit einer Sonnenkur beginnen
- Vorbereitungen und Formalitäten für die Hochzeitsreise überprüfen
- Ringkissen für die kirchliche Trauung und Gästebuch kaufen
- Geschenkeliste anlegen, um später den Überblick bei der Danksagung zu behalten, evt. eine vertraute Person mit der Führung am Hochzeitstag beauftragen

2 Wochen vorher

- Überprüfen, ob Sie im finanziellen Rahmen bleiben
- Gästeliste anhand der Rückmeldung checken
- Hochzeitsanzeige in der Zeitung aufgeben
- Schuhe einkaufen
- Tischordnung aufstellen und dem Restaurant mitteilen
- Eheringe abholen
- Polterabend vorbereiten und Gäste einladen
- Das Fachgeschäft informieren, wann und wohin die Geschenke des Hochzeitstisches geliefert werden sollen
- Kleine Aufmerksamkeiten für die Blumenkinder besorgen
- Gönnen Sie sich eine Maniküre, die Hände stehen beim Ringtausch im Mittelpunkt
- Haben Sie an Strümpfe gedacht? Kaufen Sie am besten gleich zwei.

1 Woche vorher

- Friseurtermin für den Bräutigam
- Gästeliste nochmal durchgehen und Restaurant über genaue Menüanzahl informieren
- Münzen für Trinkgelder besorgen
- Details des Hochzeitsablaufs mit ZeremonienmeisterIn besprechen
- Handtasche der Braut packen (Taschentücher, Make-up, Ersatzstrumpfhose, Nähzeug, Kopfschmerztabletten, Deo, Kamm etc.)
- Koffer für Hochzeitsreise packen
- Ringe und Papiere bereitlegen
- Endkontrolle

4 Wochen danach

- Danksagungen verschicken



MÜHLE
AM SCHLOSSBERG

**WIR DANKEN FÜR IHR
INTERESSE UND FREUEN UNS
AUF IHR GANZ BESONDERES
HOCHZEITSFEST!**